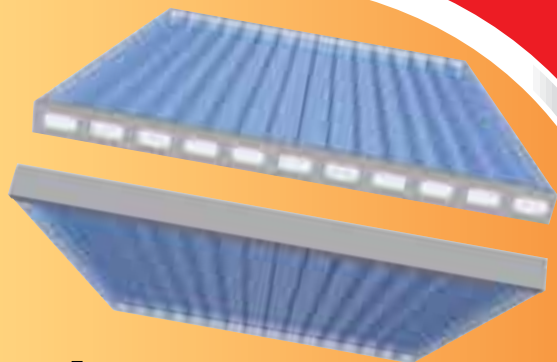


AntiDUST TAPE®



SAMOLEPICÍ OCHRANNÁ PÁSKA PRO KOMŮRKOVÝ POLYKARBONÁT (SPC)



- Chrání proti proniknutí vláh, prachu, plísni a hmyzu

- Zajišťuje odvod kondenzátu

- Pevná

- Perfektní ochranný systém, zabezpečující dlouhodobou průhlednost listu komůrkového polykarbonátu (SPC)






Děrná páska

ARTIKL	TLOUŠŤKA LISTU	ŠÍŘKA PÁSKY	DÉLKA ROLE
AD3425	4/6/8 mm	25 mm	33 m
AD3438	10/16 mm	38 mm	33 m
AD3443S	16/20 mm	43 mm	33 m
AD3450S	25 mm	50 mm	33 m
AD3460S	32 mm	60 mm	33 m

Celistvá páska

ARTIKL	TLOUŠŤKA LISTU	ŠÍŘKA PÁSKY	DÉLKA ROLE
G3625	4/6/8 mm	25 mm	50 m
G3638	10/16 mm	38 mm	50 m
G3643S	16/20 mm	43 mm	50 m
G3650S	25 mm	50 mm	50 m
G3660S	32 mm	60 mm	50 m

OBOUSTRANNÉ LEPÍCÍ PÁSKY „Multifoil“ (Holandsko)

NÁZEV	SMAC 5501	DPI-UPÍNACÍ(DPI-MOUNT)	STR-321
			
Nositel	Lepící pod tlakem syntetický kaučuk	Lepící pod tlakem syntetický kaučuk	Černá polyethylenová pěna uzavřené struktury
Lepidlo	Syntetický kaučuk	Lepidlo na kaučukovém základu	Akrylátové lepidlo
Standartní rozměr	TLOUŠTKA: 0,4 mm a 1 mm (2 mm na požádání), ŠÍŘKA: 12 mm, 15 mm, 19 mm, 25 mm, 38 mm, 50 mm, DÉLKA ROLÍ 0,4 mm: 30 m, 1 mm: 20 m	TLOUŠTKA: 0,185 mm+/-10% ŠÍŘKA: 25 mm a 50 mm (velké rozměry jsou dostupné na objednávku)	TLOUŠTKA: 0,8 mm ŠÍŘKA: 9; 15 mm DÉLKA ROLE: 5 m
Síla nalepování	Velmi vysoká	Střední	Vysoká
Teplota provozování	Od -10°C do + 50°C	Od -10°C do + 50°C	Od -40°C do + 120°C
Stanovení	Je určen pro takové složité podložky, jako polyetylén a polypropylen.	Je určen pro takové složité podložky, jako polyetylén a polypropylen.	Vysoká lepící síla. Vhodná jak pro vnitřní, tak pro vnější použití. Je možné spojení materiálu s různými koeficienty rozšíření. Odolný k vodě, čisticím prostředkům a líhu.
Zvláštní charakteristiky	Nelze používat z měkčeným PVC	Nelze používat z měkčeným PVC	Nedoporučuje se používat v kontaktu s alifatickými a aromatickými rozpouštědly.

Oboustranná lepící páska se zapínadlem Hook&Loop (páska-suchý zip)(„Multifoil b.v.“, Holandsko)



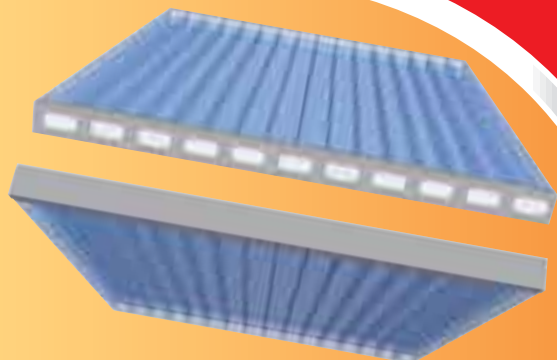
Oboustranná lepící páska se zapínadlem Hook & Loop („očko a háček“, páska-suchý zip, kontaktní páska, „kontakt“, páska typu velcro (Velcro)) speciálně zpracována pro tyto účely, kdy spojení musí být rozebíratelným. Hook & Loop se skládá ze dvou pevných samolepících pásek. Lícová strana jedné z pásek je pokryta očky z polyamidových mononití, a lícová strana druhé – háčky z mononití z bočním průřezem, tedy háčky (páska smyčková a páska háčková). Při spojení dvou pásek, háčky vcházejí do smyček a probíhá rychlé a pevné zapínání. Rozpojení dvou pásek vyžaduje značné úsilí. Hook & Loop je vypočítán na spoustu cyklu spojení –rozpojení. Páska se odlišuje od běžných produktů odolnosti proti vlhkosti.

TECHNICKÉ CHARAKTERISTIKY

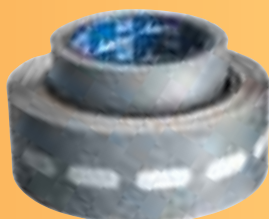
Název	Hook & Loop (páska-suchý zip)	
Základ	Polyamidová páska (tkaná vazba)	
Spojovací element (háčky a očka)	Polyamidové nitě	
Lepidlo	Lepidlo na kaučukovém základu, průhledné	
Standardní rozměry*	Šířka: 25 mm Délka: 25 m**	
Tloušťka, mm	3.9 - 4.2 (spojena páskou s lepící vrstvou)	
Teplota provozování, °C	Od -20 do + 90 (krátkodobě (několik minut) - do + 95)	
Váha (s lepící vrstvou), g/b.m.	15.8	
Barva pásky	Černá, bílá	
Síla nalepování	K povrchům vysoké energie (tvrdý PVC***, kov, sklo, dřevo, karton, P.K., ABS, Akryl, PET, polystyrén atd.)	Vysoká
	K povrchům s nízkou energií (polyetylén, polypropylen atd.)	Vysoká

* Jsou možné a ji jiné rozměry na zakázku ** Páska se prodává běžnými metry *** Slabé nalepování k PVC-tkanině a PVC -folii .

AntiDUST TAPE®



SELF-ADHESIVE CONSERVING TAPE FOR CELLULAR POLYCARBONATE (SPC)



- Provides protection against moisture, dust, mould and insects

- Removal of condensation

- Strong

- A perfect protection system ensuring the long-term transparency of cellular polycarbonate (SPC) sheets






Breather tape (G3400)

ARTICLE	SHEET THICKNESS	TAPE WIDTH	ROLL LENGTH
AD3425	4/6/8 mm	25 mm	33 m
AD3438	10/16 mm	38 mm	33 m
AD3443S	16/20 mm	43 mm	33 m
AD3450S	25 mm	50 mm	33 m
AD3460S	32 mm	60 mm	33 m

Blanking tape (G3600)

ARTICLE	SHEET THICKNESS	TAPE WIDTH	ROLL LENGTH
G3625	4/6/8 mm	25 mm	50 m
G3638	10/16 mm	38 mm	50 m
G3643S	16/20 mm	43 mm	50 m
G3650S	25 mm	50 mm	50 m
G3660S	32 mm	60 mm	50 m

Multifoil (Holland) DOUBLE-SIDED ADHESIVE TAPE

NAME	SMAC 5501	DPI-MOUNT	STR-321
			
Medium	Pressure sensitive synthetic rubber strip adhesive	Pressure sensitive synthetic rubber dot adhesive	Black polyethylene foam of a closed structure
Adhesive	Synthetic-based rubber glue	Rubber-based glue	Acrylate glue
Standard size	THICKNESS: 0.4 mm and 1 mm (2 mm on request), WIDTH: 12 mm, 15 mm, 19 mm, 25 mm, 38 mm, 50 mm, ROLL LENGTH 0.4 mm: 30 m, 1 mm: 20 m	THICKNESS: 0.185 mm +/- 10%, WIDTH: 25 mm and 50 mm (large sizes available to order)	THICKNESS: 0.8 mm WIDTH: 9; 15 mm ROLL LENGTH: 5 m
Adhesive strength	Very high	Medium	High
Operating temperature	from -10°C to +50°C	from -10°C to +50°C	from -40°C to +120°C
Intended use	Designed for complex bases such as polyethylene and polypropylene.	Designed for complex bases such as polyethylene and polypropylene.	High adhesive strength. Suitable for indoor and outdoor use. Materials with different expansion coefficients may be joined. Resistant to water, cleaning products and alcohol.
Special characteristics	Not for use with softened PVC	Not for use with softened PVC	Not recommended for use in contact with aliphatic and aromatic solvents.

Hook & Loop double-sided adhesive tape with zip (Multifoil b.v., Holland)



Hook & Loop double-sided tape with a Velcro zip is specially designed for situations where it must be possible to remove the tape. Hook & Loop is composed of two durable self-adhesive tapes. The right side of one of the tapes is covered with loops made from polyamide mono-filaments, and the right side of the other – hooks made from mono-filaments with a side cross-section, i.e. hooks (a loop tape and hook tape). When the two tapes are placed together, the hooks enter the loops, ensuring a fast, firm connection. Considerable effort is required to undo the tapes. Hook & Loop is designed to be used (connected and disconnected) many times. The tape stands out from normal products because it is moisture-resistant.

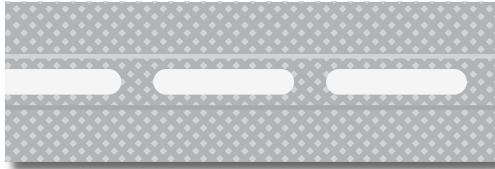
TECHNICAL CHARACTERISTICS

Name	Hook & Loop	
Basis	Polyamide tape (textile-based coupling)	
Connecting element (hook and loop)	Polyamide filaments	
Adhesive	Transparent, rubber-based glue	
Standard size*	Width: 25 mm, Length: 25 m**	
Thickness, mm	3.9 - 4.2 (connected tape with adhesive layer)	
Operating temperature, °C	From -20 to +90 (short-term – several minutes – up to +95)	
Weight (with adhesive layer), g/running metre	15.8	
Tape colour	Black, white	
Adhesive strength	High energy surfaces (hard PVC***, metal, glass, wood, carton, PC, ABS, acrylic, PET, polystyrene, etc.)	High
	Low energy surfaces (polyethylene, polypropylene, etc.)	High

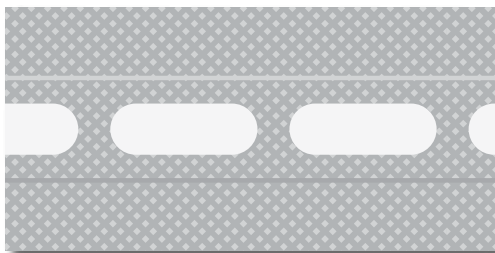
* Other sizes available to order ** Tape is sold in metre runs *** Weak adhesion to PVC textile and PVC film.

AntiDUSTtape® product range

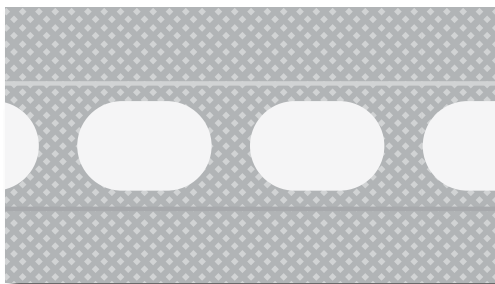
AntiDUST tape (bottom edge)



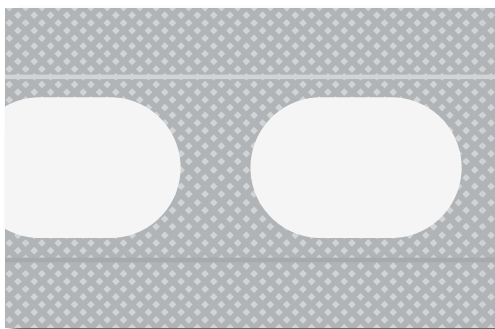
AD 3425 (1"/25 MM) 4,5, 6-8 MM SHEET THICKNESS



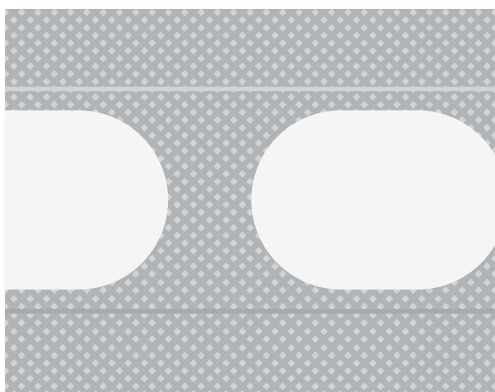
AD 3438 (1 1/2"/38 MM) 10-16 MM SHEET THICKNESS



AD 3443S (1 5/8"/43 MM) 16-20 MM SHEET THICKNESS

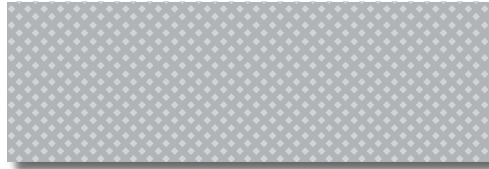


AD 3450S (2"/ 50 MM) 25 MM SHEET THICKNESS



AD 3660S (2 5/16"/ 60 MM) 32 MM SHEET THICKNESS

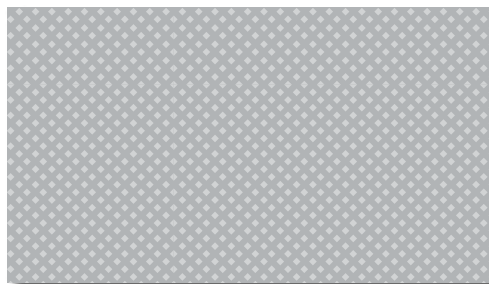
Sealing tape (top edge)



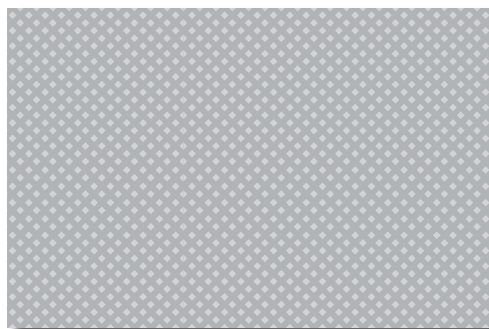
G 3625 (1"/25 MM) 4,5, 6-8 MM SHEET THICKNESS



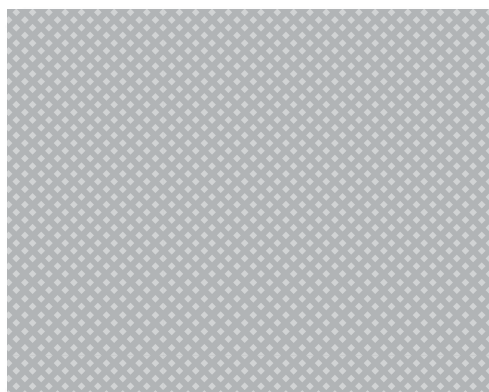
G 3638 (1 1/2"/38 MM) 10-16 MM SHEET THICKNESS



G 3643S (1 5/8"/43 MM) 16-20 MM SHEET THICKNESS



G 3650S (2"/ 50 MM) 25 MM SHEET THICKNESS



G 3660S (2 5/16"/ 60 MM) 32 MM SHEET THICKNESS



This leaflet is a guide that assists you to make the best choice on tape width versus sheet thickness.

The AD 3425 and AD 3438 are not recommended in solutions where the roof installation angle is less than 45° due to the narrower slots.

The AntiDUST tapes have proven to be the best tools to conserve plastic Multiwall sheets throughout the years.

Mainly there are two types of AntiDUST tape:

1. AntiDUST tape

(bottom edge)
to be applied on the
bottomside of the panel

2. Sealing tape

(top edge)
to be applied on the topside
of the panel.

The different widths are available to match the sheet thickness.



HELVETICA EUROPE,
s.r.o., areál Zlínprojekt,
Pod Šternberkem 306,
Zlín-Louky, 764 03
Czech Republic