



Navrženy k dokonalým  
vykonům a dlouhé životnosti.

**ŠIROKO-FORMÁTOVÉ SYSTÉMY EASYMOUNT**



SPOLEHLIVOST

KVALITA

VÝKON

DESIGN

RYCHLOST

INOVACE

POHODLÍ

PODPORA

Laminátory Easymount® jsou navrženy k perfektním výkonům a konstruovány k zajištění dlouhodobé životnosti.

Jejich pokročilé schopnosti Vám umožní nejen laminaci, ale také připevnění a zapouzdrování folie.

Easymount® série, vyvinuté našimi vlastními experty, Vám přinesou možnost nabízet kompletní balík služeb jenž jste si dříve museli zajišťovat u jiných poskytovatelů, čímž tak Vaší společnost posunou o další krok vpřed.



## Easymount oplývá potřebnou flexibilitou a

### Efektivnost nákladů

Mnohostrannost Easymount® laminátorů z nich vytváří nákladově velmi efektivní zařízení což v praxi znamená, že nyní můžete skutečně nabízet tiskařské služby i konečnou úpravu, a to vše soustředěné na jednom místě.

Součástí řady našich laminátorů jsou veškeré typy od nezákladnějších modelů, u kterých se konečná úprava provádí ručně, až po ty nejprofesionálnější modely, které se vypořádají se všemi všedními aplikacemi a procesy s nimi spojenými.

### Laminátory přímo pro Vás

Naše řada laminátorů Easymount® pokrývá veškeré požadavky trhu.

Díky tomu, že jsou vyvíjeny přímo našimi odborníky, se můžeme postarat o to, aby byl právě Váš laminátor zaměřen na pomoc při Vašem konkrétním projektu. Tím zajistíme, že Vaše práce bude prováděna efektivněji, spolehlivěji a to vše s příznivějšími náklady.





## ◀ Velká rozmanitost

Můžete pracovat s mnohem více než jen s lamináty – řada Easymount® Vám umožňuje také práci s aplikačními páskami či vinyly bez nutnosti ručního zasahování.

I samotný přiváděcí valník je možné přizvednout díky čemuž je přivádění rolí konkrétního materiálu mnohem jednodušší a celkově se tak zvyšuje efektivita a naopak snižuje možnost vzniku potenciálních problémů.

## Ovládání konečky prstů ▶

Náš exkluzivní a patentovaný mnohojazyčný ovládací panel vyniká především svou jednoduchostí a přehledností.

Jeho ovládání zvládne opravdu kdokoliv a to jen se základním technickým vyškolením.



rozmanitostí.



## ◀ Přirozenost sama

Easymount® systém byl vytvořen za účelem dosažení velmi kvalitních výsledků při minimální námaze a bez nutnosti odborného vyškolení.

Mimo to je ale také neuvěřitelně efektivní – ku příkladu díky našemu patentovanému ovládacímu tlaku bude zajištěno, že vždy dospějete ke správnému nastavení a to rychle a velmi snadno.

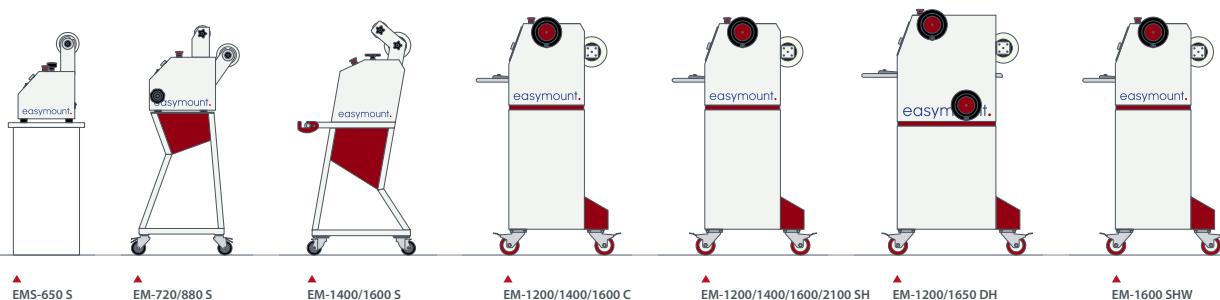
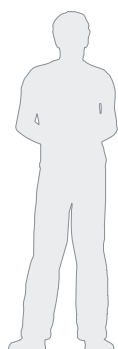


## ▶ Myslíme na vše

Chystáte-li se k delšímu provozu, pak můžete využít doplňkový odvíjecí válec, který Vám umožní pokračovat v laminaci na nové roli bez zbytečného přerušování což šetří čas a tím i Vaše peníze!

“ Můj Easymount mi umožňuje provést všechny konečné úpravy tisku kdy se mi to hodí a vše v jedné místnosti. ”

- odvíjecí válce o velkých průměrech
- pevná a odolná konstrukce
- bezpečnostní funkce “magic eye”



## Rychlá volba série

Kód modelu - Např. EM-1600 DH

Kód	Maximální šířka folie	Sign	Cold	Single Hot	Double Hot	SHW
EMS-650	650mm	S	-	-	-	-
EM-720	720mm	S	-	-	-	-
EM-880	880mm	S	-	-	-	-
EM-1200	1200mm	-	C	SH	DH	-
EM-1400	1400mm	S	C	SH	-	-
EM-1600	1600mm	S	C	SH	-	SHW*
EM-1650	1650mm	-	-	-	DH	-
EM-2100	2100mm	-	-	SH	-	-

\* Tento model není vhodný pro zapouzdření.

## Specifikace

	Sign	Sign	Sign	Cold	Single Hot	Double Hot	SHW
	650	720/880	1400/1600	1200/1400/1600	1200/1400/1600/2100	1200/1650	1600
Rychlost laminace (m/min)	5	3	4	6	6	3.9	6
Max. šíře (mm)	650	720/880	1400/1600	1200/1400/1600	1200/1400/1600/2100	1200/1650	1600
Montážní tloušťka (mm)	15	15/15	20	25	25	25	25
Průměr odvíjecího válce (mm)	65	70	130	112/112/130	112/112/130/130	112/130	130
Doba rozběhu (min)	-	-	-	-	10	15	15
Ohřevné zařízení	-	-	-	-	Vestavěné-Infračervené	Vestavěné-Inf.	Vestavěné-Inf.
Rozmezí laminační teploty (°C)	-	-	-	-	0-60	0-130	0-130
Ovládací panel	LED	LED	LED	Digitální	Digitální	Digitální	Digitální
Úprava tlaku	Manuální	Manuální	Manuální	Manuální/Měřič	Manuální/Měřič	Man./Měřič	Man./Měřič
Jádro folie (mm)	75	75	75	75	75	75	75
Napájecí zdroj AC (V)	220/240	220/240	220/240	220/240	220/240	220/240	220/240
Vyžadovaný napájecí zdroj (Ampér)	13	13	13	13	13	32	32
Spotřeba energie (W)	50	50	65	50	970/1310/1500/1800	3950/5150	5000
Celkový rozměr - Šířka (mm)	850	940/1100	1555/1755	1790/1990/2190	1790/1990/2190/2650	1700/2170	1990
Celkový rozměr - Hloubka x Výška (mm)	300x470	650x1250	575x1200	650x1255	650x1255	785x1255	650x1255
Celková hrubá hmotnost (Kg)	45	65/75	105/110	185/210/245	185/210/245/280	270/365	205
Záruční doba	1 rok	1 rok	1 rok	1 rok	1 rok	1 rok	1 rok

“ Mít svůj vlastní laminátor je mnohem efektivnější než outsourcing. ”

## Příslušenství

	Sign	Cold	Single Hot	Double Hot	SHW
Doplňkový držák	-	•	•	•	•
Doplňkový odvíjecí válec	-	•	•	•	-
Polohovací nohy (kolečka)	-	•	•	•	•
Prachový kryt	-	S	S	S	S

• Ano - Ne S Standartní

SVĚŽEST KONTROLA

EFEKTIVITA



### Stovky projektů, jedno řešení ▶

Řada Easymount® Vám umožňuje laminaci velkého počtu projektů, jenž jste dříve museli obstarávat mimo Vaši společnost.

Mimo jiné nyní můžete laminovat reklamní značení, výstavní stánky, rolovací banery, auto-fólie, dokonce můžete pracovat s pěnovými deskami do tloušťky 25mm a to vše s naprostou jednoduchostí a hlavně přímo u Vás.



# rozmanitostí použití pro Vaše projekty.

“ Je pravda, že dodáváme úžasné stroje, na dokonalých výsledcích má ale nemalý podíl i užívaný materiál. Ať už potřebujete cokoliv, u nás vždy najdete ten pravý! ”

### Prolife fólie

### Úprava fólie

Průměr role	Délka role	Přípevnění	Lesklá	Krystalicky matná	Semi-matná (třípyt)	Sandtex
650mm	50m	•	•	•	•	•
880mm	50m	•	•	•	•	S
880mm	100m	S	S	•	S	•
1040mm	100m	•	•	•	•	•
1300mm	100m	•	•	•	•	•
1520mm	100m	•	•	•	•	•

• Ano - Ne S Jen na objednávku Nekompletní výčet. Kontaktujte nás a informujte se o kompletní skladové zásobě.

- Prémiová značka fólií řady Prolife®
- Dostupný v různých úpravách:
  - Lesklá
  - Krystalicky matná
  - Semi-matná (třípyt)
  - Sandtex
- 3" jádro
- 100m role

### Fólie na míru ▶

Proč byste měli plynat fólií když Vám můžeme dodat role přímo dle Vaší potřeby? Naš materiál Vám může být doslova "ušit na míru", aby tak vyhovoval právě Vaším požadavkům.





JEDNOSTRANNÉ SYSTÉMY MATRIX



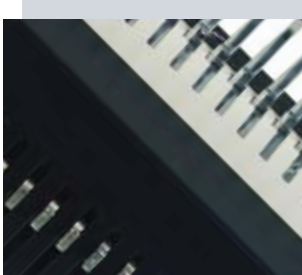
ŠIROKOFORMÁTOVÉ SYSTÉMY EASYMOUNT



POUZDROVACÍ SYSTÉMY LINEA



LAMINOVACÍ SYSTÉMY PEAK POUNCH



VAZEBNÍ SYSTÉMY MAGNUM



SYSTÉMY REZÁNÍ A OKRAJOVÁNÍ TRIMFAST



RÝHOVACÍ SYSTÉMY MAGNUM



FÓLIE PROLIFE

Navrhujeme a vyrábíme širokou řadu laminačních systémů. Zaměřujeme se především na dokonalou funkčnost, styl a spolehlivost.

Již po několik let patříme díky našim inovacím ve vývoji daných produktů mezi naprostou špičku. Úspěšně tak budujeme naši značku a zejména dobré vztahy s našimi zákazníky. Právě ti nám totiž pomáhají přivést naše unikátní produkty na trh.

Máte-li zájem zlepšit a zefektivnit své služby, neváhejte nám zavolat.



HELVETICA – EUROPE s. r. o.

Šternberská 300, 763 02 Zlín-Louky Czech Republic

+420 577 158 100 info@helvetica.cz

helvetica.cz